

SYNC CITY

Maakt de gezonde leefomgeving meetbaar



Wat is Sync City?

Sync City is een initiatief van Urban Sync dat zich toelegt op het bevorderen van een gezond stedelijk leven. Het team werkt nauw samen met gemeenten en vastgoedondernemingen om te zorgen dat steden, buurten en gebouwen zodanig worden ontworpen en benut dat ze bijdragen aan een gezonde leefstijl. Bij Sync City ligt de nadruk op het toetsen van veranderingen in de ruimtelijke omgeving en het beoordelen van hun mogelijke effecten op de gezondheid met een city digital twin.

Om een gezonde leefomgeving te beoordelen, gebruikt Sync City twee aanpakken:

- Nulmeting: Dit is een grondige analyse van de huidige situatie in een bepaald gebied.
- Simulatie: Voorgestelde ruimtelijke aanpassingen worden gesimuleerd in de city digital twin.

Sync City is uw partner in het creëren van een gezondere, meer leefbare stad.

Voordelen voor uw gemeente

Door Sync City in te zetten, profiteert uw gemeente van:

- Kosteneffectiviteit: test scenario's virtueel voordat u investeert in fysieke veranderingen.
- Transparantie: onderbouw beleidskeuzes met harde data en heldere visualisaties.
- Verbeterde participatie: betrek stakeholders effectief met duidelijke, visuele informatie.
- Een integrale aanpak: neem gezondheidsaspecten mee in alle facetten van stedelijke ontwikkeling.

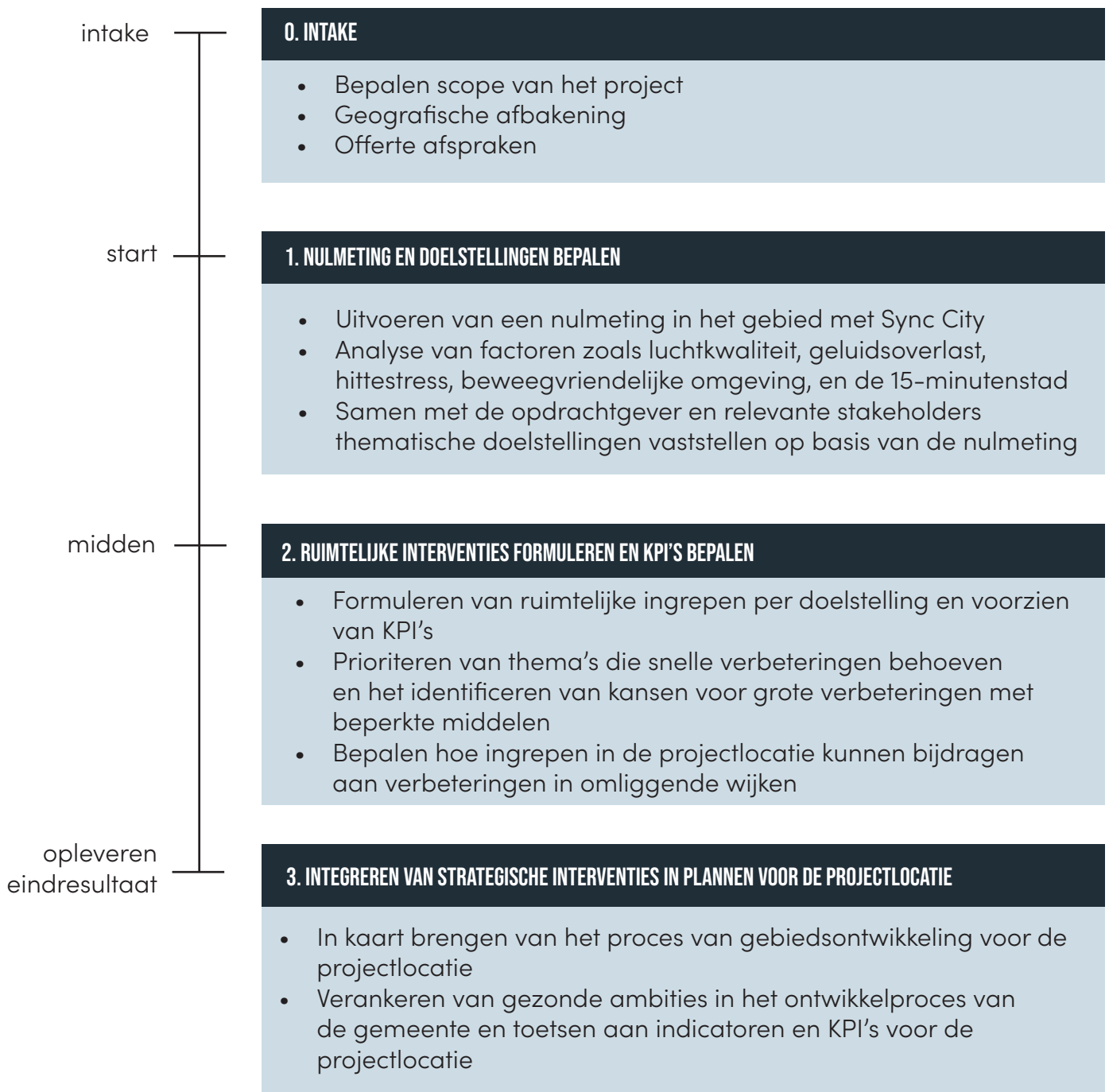
Ook is onze city digital twin in de meeste GIS-systemen (met open standaarden) in te bedden.

Bovendien stelt Sync City u in staat om diepgaande gesprekken te voeren over ruimtelijke kwaliteit en de stapeling van ambities, waardoor u betere keuzes maakt in gebiedsontwikkeling. U kunt meetbare kwaliteitscriteria tegenover financiële investeringen zetten, wat een completer beeld geeft van de waarde van uw projecten.

Met onze methode verbetert u niet alleen de kwaliteit van uw plannen, maar kunt u ook concrete eisen stellen aan de gewenste uitkomsten. Zo maakt u datagedreven keuzes die leiden tot een gezondere, meer leefbare stad voor al uw inwoners.

Processchema Sync City

Samen met u bepalen we de scope van de opdracht, want elke uitdaging is uniek. Om u meer inzicht te geven in onze werkwijze, hebben we ons processchema hieronder uiteengezet. We beginnen met een intake om het project zowel inhoudelijk als geografisch af te bakenen. Vervolgens voeren we een nulmeting uit waarbij we het project toetsen aan onze indicatoren (zie volgende pagina). Na het identificeren van de knelpunten en kansen in het gebied, formuleren we potentiële ruimtelijke interventies die bijdragen aan de doelstellingen van het gebied. Tot slot ondersteunen we bij het integreren van de strategische interventies in de plannen voor de projectlocatie.



Wat we kunnen analyseren & simuleren



Hittestress

Het ongezonde effect van hitte in de stad gemeten met het [DPRA model](#): temperatuur, schaduw, wind, sky view factor en hitte eiland effect.



Luchtkwaliteit

Simulatie van ongezonde stoffen (stikstof en fijnstof) in de lucht door aanwezigheid of toevoeging van bronnen zoals verkeer.



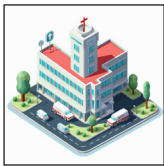
Geluidsoverlast

Simulatie van geluidshinder door aanwezigheid en aanleg van verkeer en bebouwing.



Groen (3-30-300 regel)

Inzicht in hoeveel procent van de wijk toegang heeft tot (functioneel) groen. Daarbij geven we ook weer waar het ontwerp tekort schiet.



15-minuten stad

Inzicht in de bereikbaarheid en toegankelijkheid van voorzieningen bij het toevoegen of slopen van woningen en/of voorzieningen.



Gezonde voedselomgeving

Inzicht in de bereikbaarheid en toegankelijkheid van voorzieningen bij het toevoegen of slopen van woningen en/of voorzieningen.

* N.B. Dit is niet een uitputtende lijst van indicatoren, vraag ons naar de mogelijkheden voor maatwerk.

Nulmeting

Het in kaart brengen van de huidige situatie in een gebied, op basis van ruimtelijke informatie en onder andere CBS statistieken. Dit geeft ons inzicht in de kansen en uitdagingen in een gebied en stelt ons in de mogelijkheid om doelstellingen te kunnen formuleren. Met dit inzicht kunnen doelstellingen voor een gebied worden geformuleerd en gekeken worden welke doelstellingen en ruimtelijke ingrepen haalbaar zijn.

Basisgegevens

- Sociaaleconomische status
- Demografie
- Bouwjaren woningen
- Bebouwingsdichtheid
- Armoede
- Werkloosheid
- Leefstijleffect

Simuleren toekomstscenario

Voor ieder project zetten we een digitale twin op voor de huidige en toekomstige situatie. Tijdens de nulmeting geven wij inzicht in de knelpunten en kansen in de huidige situatie. Op basis van de doelstellingen en mogelijkheden in het gebied stellen wij (of in samenwerking met een stedenbouwkundig bureau) één/meerdere ontwerpvarianten op.

Deze potentiële toekomstscenario's rekenen wij door in de digital twin, zodat u data-gedreven keuzes kan maken op basis van de geformuleerde doelstellingen. Zo kunt u zelf een afweging maken wat voor u en uw project belangrijk is. De resultaten kunnen wij met u delen in een rapport, een dynamisch dashboard of in de vorm van de digital twin zelf.

Ons aanbod

Sync City: De Ruimtelijke Gezondheidsscan

1. Quick-scan per onderwerp
2. Quick-scan + kanskaart
3. Gezondheidsscan + stakeholderanalyse
4. Gezondheidsscan + stakeholderanalyse + scenario analyse

Sync City: Adviestraject

1. Gezondheidsbeleid in ruimtelijke opgaven
2. Gezondheidsindicatoren ontwerpen
3. Ontwerp van een 'gezonde' uitvraag
4. Bij elkaar brengen van personen, onderwerpen, instanties op gezonde thema's

Voor een demo neem contact op met:

Per@urbansync.nl

+ 31 (0) 6 107 222 40